

# Luken kommenttipuheenvuoro: Millaista tietoa luontotyypeistä tarvitaan biodiversiteettityössä?

Katja Holmala, Ohjelmajohtaja  
Viranomais- ja asiantuntijapalvelut  
Luonnonvarakeskus

# Luke: Millaista tietoa luontotyypeistä tarvitaan biodiversiteettityössä?

- Luke tarkastelee eri sektoreiden toimien vaikutuksia pääosin hyödynnetyissä ympäristöissä ja niiden lajeissa, ja tarkastelun ulkopuolelle jäävät suojelualueet.
- Luken vinkkelistä: **kuinka hyödyntäminen vaikuttaa biodiversiteettiin ja kuinka biodiversiteettiä voidaan tukea tai sen tilaa kohentaa mutta samalla hyödyntää kohdeympäristöä.**
- Biodiversiteettityössä tärkeitä:
  - BD suojelun kehittyminen ei saisi vaarantaa tutkimuksen toimintaedellytyksiä ja tiedonkeruuta (nyt: Luonnonsuojelulain uudistus)
  - Riittävä tiedon määrä eri elinympäristöistä/luontotyypeistä (aliedustus ongelma)
  - tunnista myös lajien merkitys, niiden väliset vuorovaikutussuhteet ja niiden muuttuminen (avain- ja insinöörilajien tunnistaminen, eri lajiryhmien kytkökset)



# Luke: Millaista tietoa luontotyypeistä tarvitaan biodiversiteettityössä?

- Luken itse tekemissä seurannoissa ja inventoinneissa tieto biodiversiteettiin liittyen rakentuu useista palasista.
- Luontotyyppejä koskettavaa työtä esim. VMI, METSO, VELMU, myös tutkimus- ja geenivarametsät; lisäksi lajiseurannat sekä tutkimusprojekteja käyttöön, hoitotoimiin ja ennallistamiseen liittyen
- VMI valtakunnan metsien inventointi
  - metsien ja metsävarojen seurantarjestelmä, joka tuottaa tietoa alueittaisista ja koko maan metsävaroista, maankäytöstä ja metsien omistussuhteista, metsien terveydentilasta, metsien monimuotoisuudesta sekä metsien hiilivaroista ja niiden muutoksista.
  - seurataan yli sataa eri muuttujaa, jotka kuvaavat metsien kasvupaikkoja, omistussuhteita, käyttötapoja, puuston määrää ja rakennetta sekä monimuotoisuuden vaikuttavia rakennepiirteitä.
  - Jatkuvasti monipuolistuva tietosisältö mahdollistaa kattavamman analyysin metsien käytön kestävydestä.



# Luke: Viranomais- ja asiantuntija- palvelut

**Suhdannekatsoukset**  
Metsäsektori, Maa- ja  
elintarviketalous

**Seurannat**  
Riista, Kala, Metsä,  
Maatalous, Vieraslajit,  
Uhanalaisuus, Poro,  
Elintarvikkeet, KHKI

**Jalostusohjelmat**  
Metsäpuut, Kalat,  
Puutarhakasvit

**Geenivaraohjelmat**  
Metsäpuut,  
Puutarhakasvit,  
Kotieläimet ja Kalat

**Vesiviljely**  
Arvokalojen sopimuskasvatus,  
Inarijärven kalatalousveloite

**Viranomais- ja  
asiantuntija-  
palvelut**

**Tiedonkeruut**  
Maa-, puutarha- ja porotalous,  
Kalatalouden EU-tiedonkeruu,  
Kannattavuuslaskennat

**Tarkastukset,  
testaukset ja  
suositukset**  
Kasvinsuojeluaineet,  
Kasvilajikkeet, ATP-  
sertifiointi, Rehuarvotyö,  
Puutavaran virallinen  
mittaus

**Asiantuntijapalvelut  
ja -lausunnot**

**Eläinten  
hyvinvointikeskus  
(EHK)**



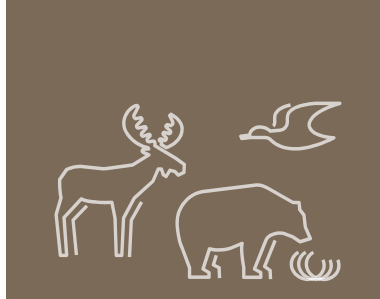
# Seurannat



Seurannan osuus /volyyymi

## Riista

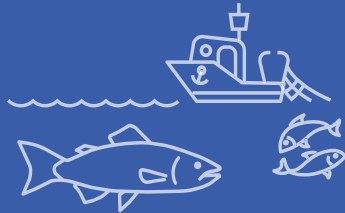
- Suurpedot
- Hirvieläimet
- Villisika
- Pienriista
- Riistalinnut
- Majavat, hylkeet



Uhanalaisuusarvioinnit

## Kalat

- Vaelluskalat
- Itämeren kalat ja kalastus
- Sisävesien kalat ja kalastus
- Kala- ja raputalous



## Metsä

- Metsävarat (VMI)
- Monimuotoisuus
- Metsätalouden vesistökuormitus
- Metsätuhot ja tuholaiset
- Myyrien kannanvaihtelut
- Siemensadot



Kasvihuonekaasuinventaarit

## Maatalous ja elintarvikkeet

- Kannattavuuslaskennat
- Hintaseurannat
- Ruokahävikki- ja elintarviketejeseuranta
- Seleenit
- Kasvintuhoajat
- Porolaitumet



Vieraslajiseurannat